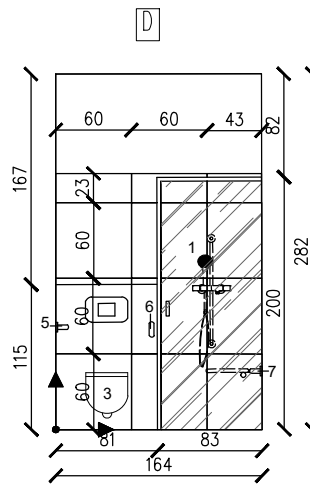
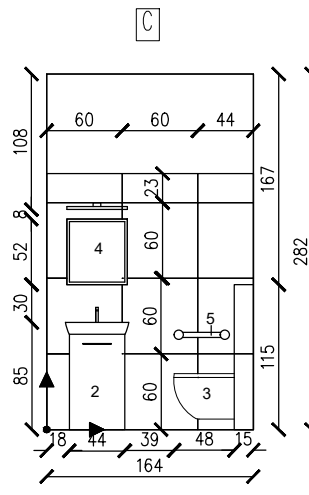
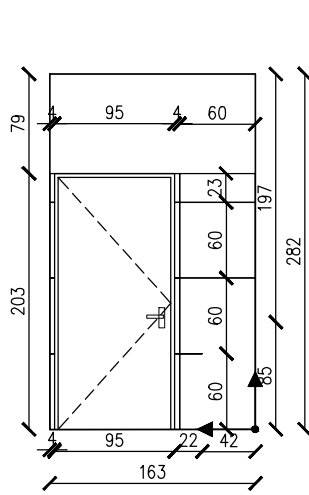
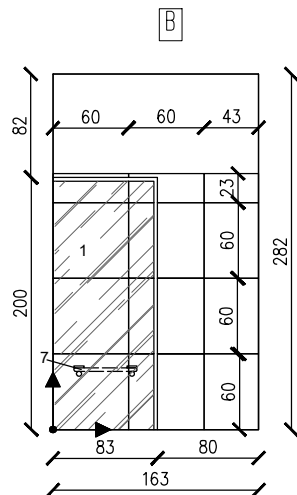


91



LEGENDA – OZNACZENIA OGÓLNE

- WEJŚCIE DO POKOJU
- ŚCIANY ISTNIEJĄCE
- ISTNIEJĄCA STOLARKA I ŚLUSARKA
- PROJEKTOWANA STOLARKA I ŚLUSARKA

LEGENDA – ŚCIANY

- ŚCIANA NOWOPROJEKTOWANA GK 12,5 CM

1. nowa kabina prysznicowa
2. umywalka nablátowa z szafką podblátową
3. wc podwieszane
4. projektowana szafa 100 x 60
5. łósko specjalistyczne 211 x 105
6. projektowany stół 60 x 60
7. projektowane krzesło 50 x 45
8. projektowana komoda 30 x 60
9. szafka nocna 40 x 50
10. uchwyt przyścienny dla osób z dysfunkcjami
11. uchwyt uchylny dla osób z dysfunkcjami
12. odpływ liniowy
13. siedzisko prysznicowe

- panele winylowe za łóskim, do h = 120

- ☒ –KANALY WENTYLACYJNE

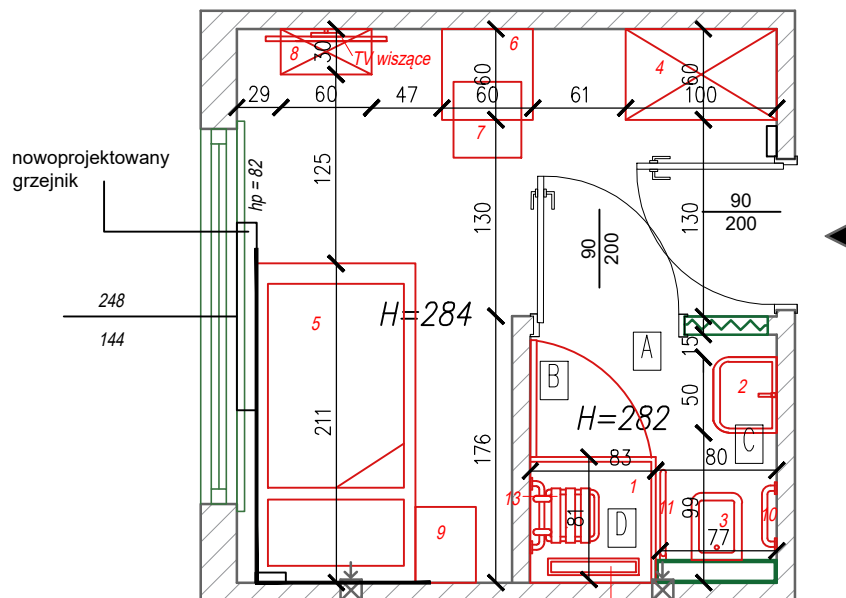
- ☐ –SYSTEM WZYWANIA POMOCY

OZNACZENIA NA WIDOKACH:

1. nowa kabina prysznicowa
2. umywalka nablátowa z szafką podblátową
3. wc podwieszane
4. lustro + kinkiet
5. uchwyt przyścienny dla osób z dysfunkcjami
6. uchwyt uchylny dla osób z dysfunkcjami
7. krzesółko pod prysznic

- ↑ kierunek układania płytek

91



ZAKRES PRAC REMONTOWYCH:

1. Szpachlowanie i malowanie wszystkich ścian.
2. Panele winylowe na podłodze wg części graficznej projektu.
3. Panele winylowe na ścianie za łóskim wg części graficznej projektu.
4. Gn elektryczne 230V - (4szt w pokoju).
5. Gn elektryczne 230V - (1szt w łazienke).
6. Włacznik ośw. 1szt - (dodatkowo).
7. Osprzęt elektryczny do wymiany.
8. Wymiana oświetlenia w pokojach i łazienkach.
9. Parapety do wymiany. (9 szt.)
10. Karnisze do wymiany. (7 szt.)
11. Okna do odświeżenia (konserwacja - wymiana uszczelek + regulacja). (9szt.)
12. Wymiana grzejników na nowe o większej mocy grzewczej. (8szt.)
13. Zamontować TV wiszące. (32 cale, 6 szt.)
14. Wymiana drzwi wejściowych do pokoi i do łazienki + okucia (12 szt.)
15. Samozamykacze na drzwiach wejściowych.
16. Odpływ liniowy w łazienkach. (6szt.)
17. Nowa kabina prysznicowa. (6szt.)
18. Siedzisko w prysznicu. (6szt.)
19. Uchwyty dla osób z dysfunkcjami w łazienkach. (12 szt.)
20. Bateria prysznicowa natynkowa ze słuchawką bez deszczownicy. (6szt.)
21. Stelaż wc podwieszany slim i płytka miska wc. (6szt.)
22. Dostosowanie instalacji wodkan w łazienkach do nowej aranżacji. (wymiana)
23. Płytki ściennie i podłogowe 60x60 wg części graficznej projektu.
24. Płytki na ścianach do wysokości ościeżnicy wg części graficznej projektu.
25. Szafka umywalkowa + umywalka + bateria + lustro + kinkiet nad lustrem. (6szt.)
26. Wymiana sufitów na nowe - sufit rastrowy 60x60 na podkonstrukcji wg części graficznej projektu.
27. Zmiana położenia drzwi łazienkowych w pokoju 91, w pozostałych pokojach również w przypadku kolizji z drzwiami wejściowymi.
28. Wymiana rury żeliwnej od deszczówki na rurę pcv z zabudową z gk i rewizją w pokoju 93.

UWAGI OGÓLNE:

1. DOBÓR PRODUCENTÓW, PRODUKTÓW ORAZ MATERIAŁÓW PRZEZNIADZONYCH W PROJEKIE KĄDORAZOWO DO AKCEPTACJI INWESTORA.
2. WSZELKIE WYMIARY NALEŻY ZWERYFIKOWAĆ NA BUDOWIE, PRZED ZAMÓWIENIEM.
3. WSZELKIE ZMIANY DOTYCZĄCE FUNKCJONALNOŚCI PŁACÓWKI NALEŻY KĄDORAZOWO ZASYGNALIZOWAĆ I UZGÓDNIĆ Z INWESTITÓREM.
4. WSZYSTKIE NIEOPISANE KOLOREM MALOWANIA WNETRZ PŁACÓWKI (ŚCIANY I SUITY GK) MALOWAĆ NA KOLOR BIAŁY.
5. W STREFACH MONTAŻU URZĄDZEŃ DO SCIAN GK NA ICH SZEROKOŚĆ STOSOWAĆ WZMOCNIENIE Z PŁYTY OSB PRZEWIDZIANEJ DO PROFILU GK.

JEDNOSTKA PROJEKTOWA:

DOMKOWSKO.PL SP.Z.O.O., UL.SZAFRANÓW 9, 04–769 WARSZAWA

INWESTOR:

MIASTO STÓLECZNE WARSZAWA, 00–950 WARSZAWA, PL. BANKOWY 5/6
DOM POMOCY SPOŁECZNEJ "POD BRZÓZAMI", 03–007 WARSZAWA,
UL.BOHAŁERÓW 46/48

FAZA:

PW

ADRES OBIEKTU:

UL. BOHAŁERÓW 46/48, 03–007 WARSZAWA

NAZWA INWESTYCJI:

PROJEKT MODERNIZACJI 6 POKOI MIESZKALNYCH WRAZ Z ŁAZIENKAMI W
BUDYNKU DOMU POMOCY SPOŁECZNEJ "POD BRZÓZAMI"

BRANŻA: ARCHITEKTURA

PROJEKTANT:	NR UPR.:	PODPIS:
MGR INŻ. ARCH. KARÓŁ JURCYK	MA/045/22	
SPRAWDZAJĄCY:	NR UPR.:	PODPIS:

BRANŻA: ARCHITEKTURA	SKALA: 1:50	DATA: 25.11.25
NAZWA RYSUNKU:		NR RYSUNKU:
ARANŻACJA POKOJU 91		A8